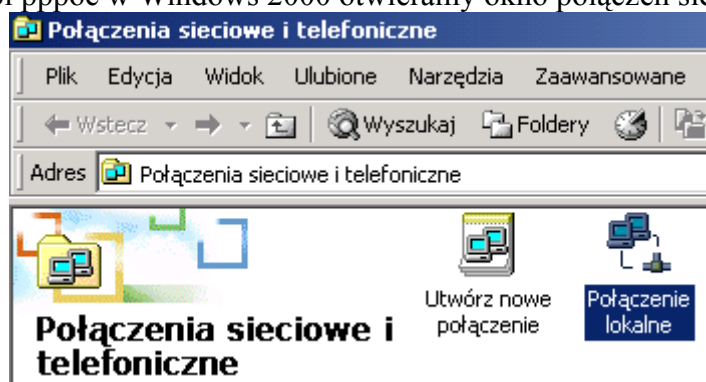


Instalacja RASPPPoE w Windows 2000

Użytkownik Windows 2000, w celu połączenia z serwerem tpspark poprzez kartę Ethernet lub WLAN
zmuszony jest zainstalować protokół PPPoE.

<http://www.tpspark.com/pliki/raspppoe.zip>

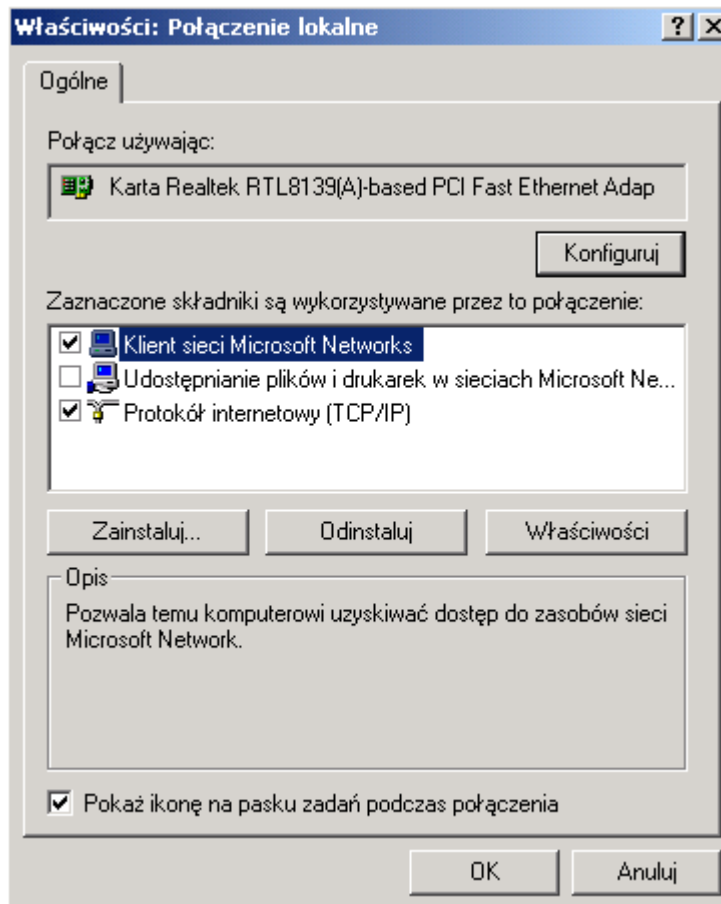
Aby dodać protokół pppoe w Windows 2000 otwieramy okno połączeń sieciowych



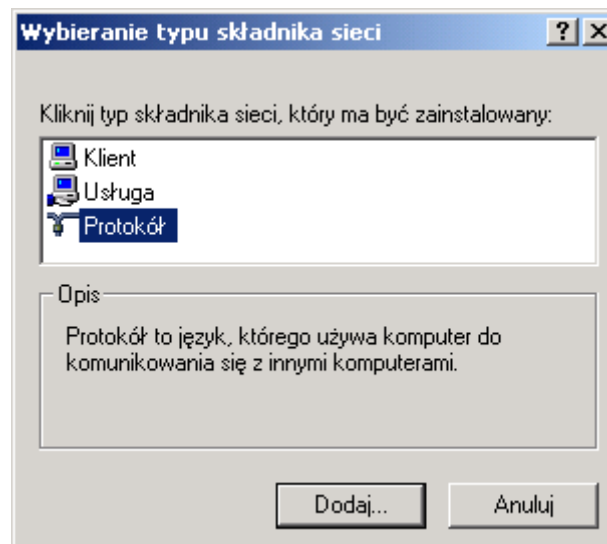
Prawym klawiszem myszki wybieramy **Właściwości**



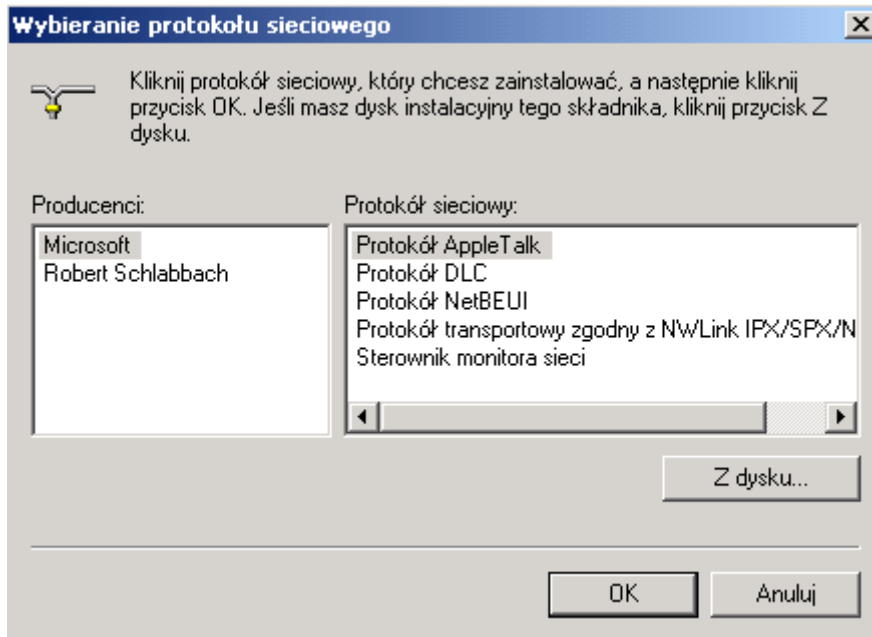
Otwiera się okno



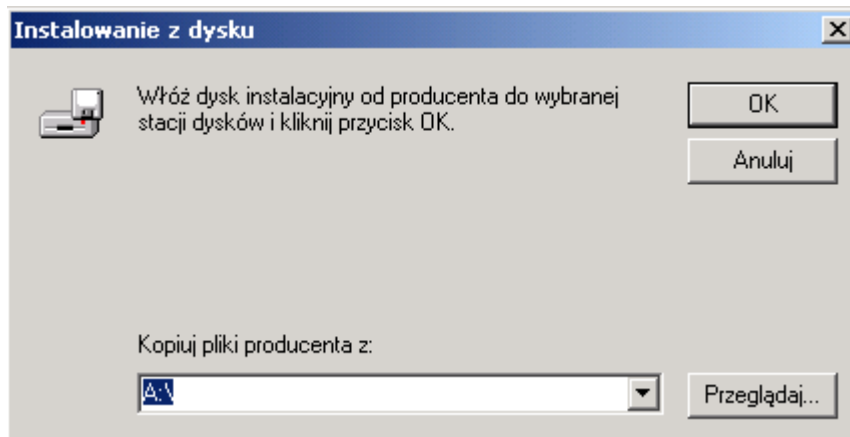
Wybieramy **Zainstaluj**, kolejne okno proponuje nam usługi, które możemy doinstalować do obsługi naszego połączenia lokalnego



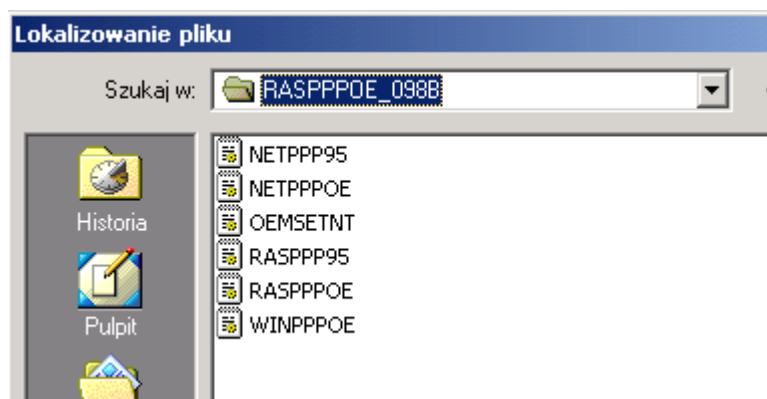
Interesuje nas protokół pppoe, więc wybieramy **Protokół**



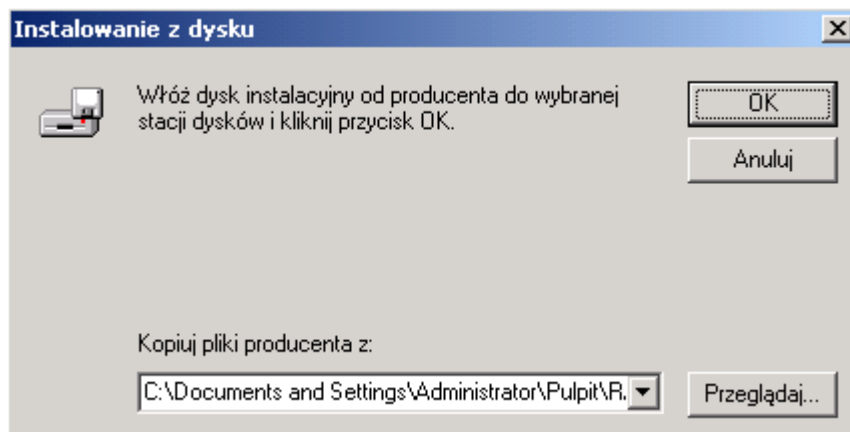
W zasobach Windows nie mamy protokołu pppoe, wybieramy więc opcję **zainstaluj z dysku**



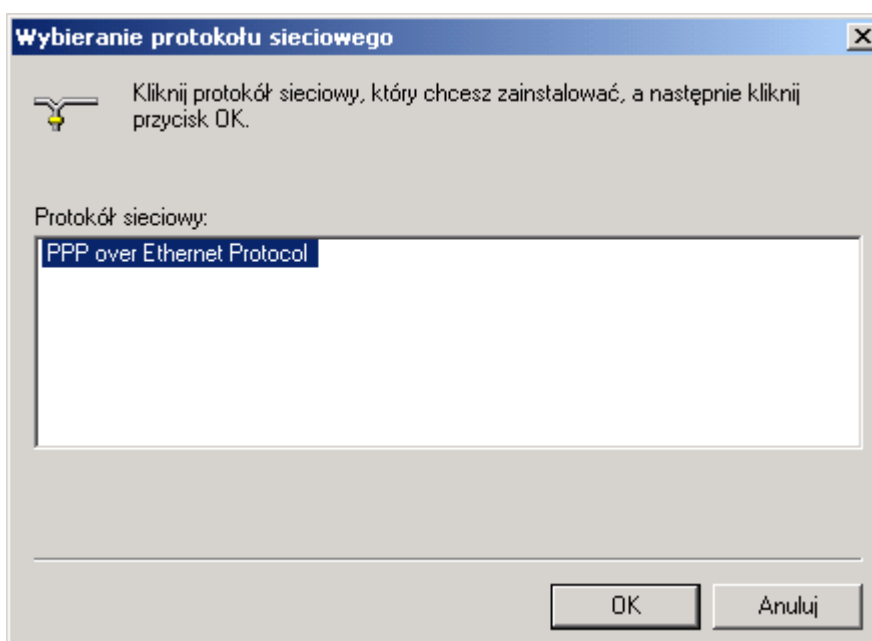
Klawiszem przeglądamy docieramy do katalogu w którym umieściliśmy aplikację RASPPPOE
Aplikacja znajduje się na płycie CD dostarczonej wraz z instrukcją



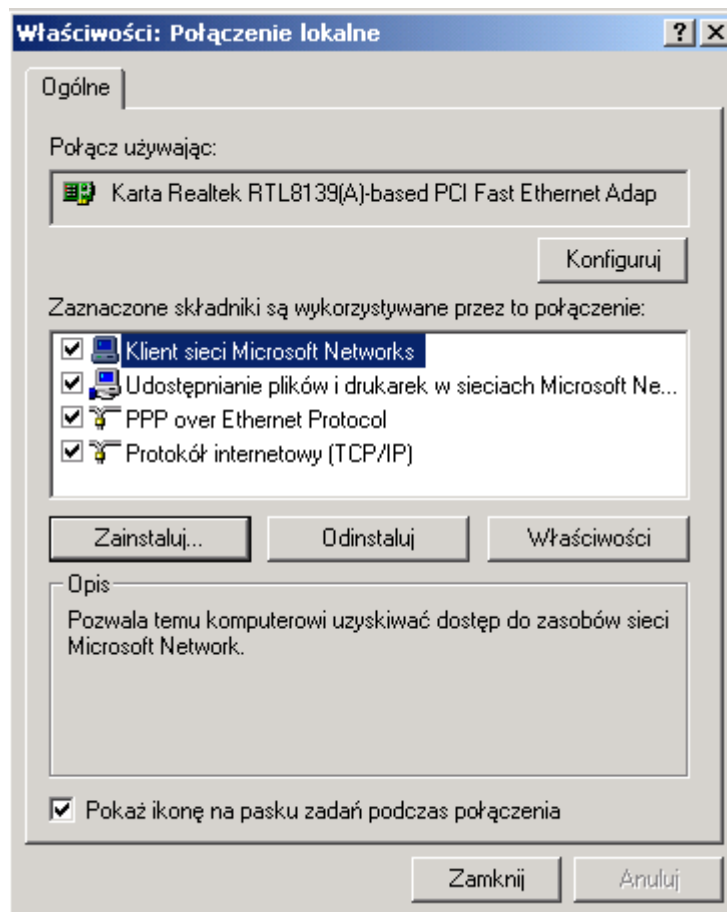
Potwierdzamy klawiszem **Otwórz**, kolejne okno wskazuje ścieżkę dostępu do Aplikacji



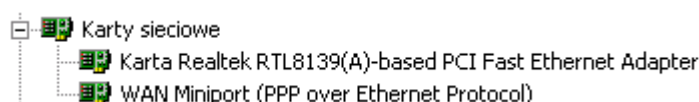
Potwierdzamy **OK**, okno wyświetla dostępne w wybranej lokalizacji protokoły



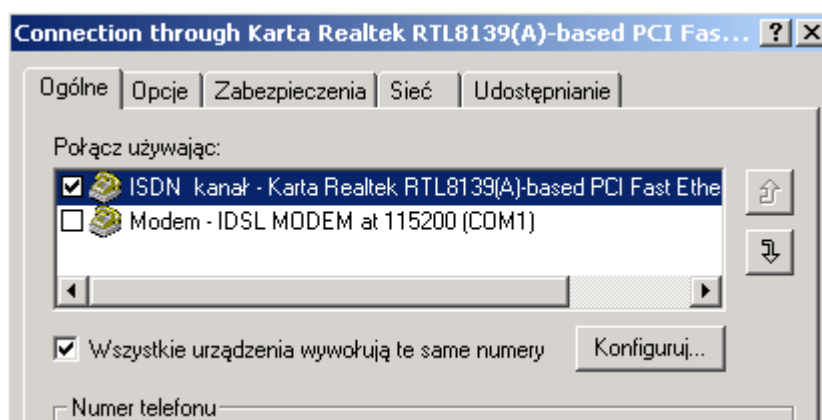
Wybieramy protokół i potwierdzamy **OK**



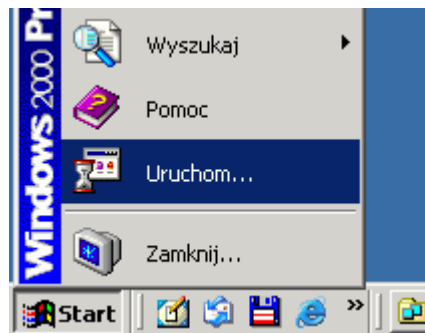
System dodaje nowy protokół do właściwości połączenia lokalnego. W tym momencie mamy dopisaną do sprzętu, we właściwościach Mojego Komputera kartę sieciową



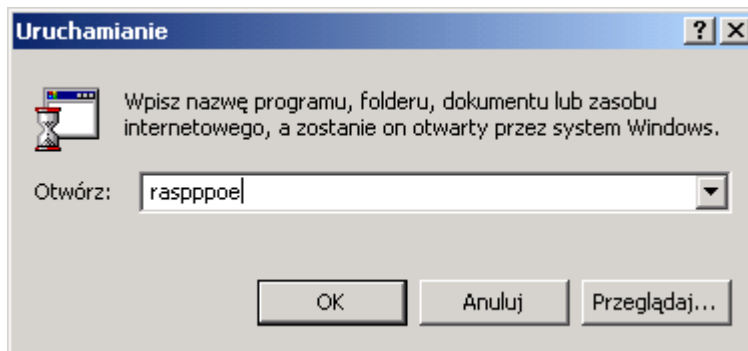
oraz "modem" do wyboru przy tworzeniu połączenia



Połączenie możemy utworzyć ręcznie, lub zgodnie z procesem zalecanym przez Twórcę RASPPoE /Robert Schlabbach/. W tym celu z poziomu Start - Uruchom

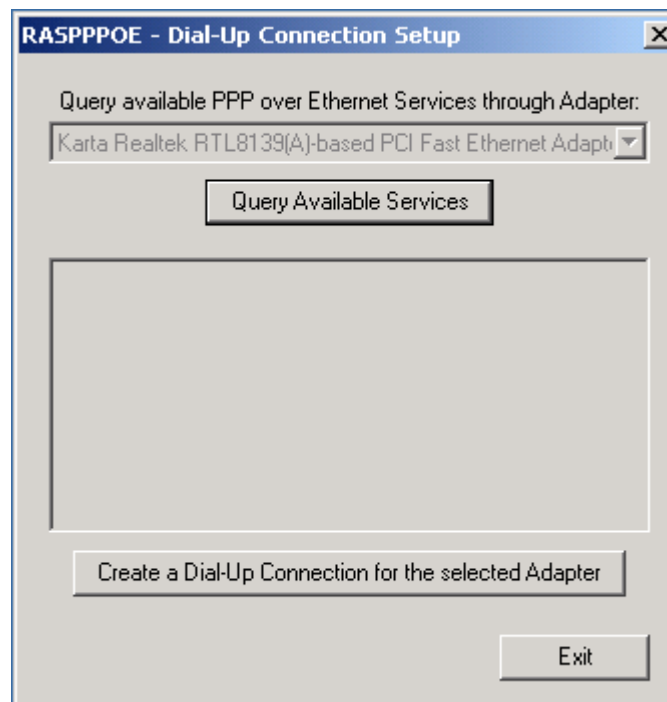


Wpisujemy polecenie **rasppoe**



Otwiera się okno, w którym wybieramy kartę sieciową, przez którą będziemy wykonywać połączenie z usługą internet/tpspark w przypadku większej ilości kart sieciowych w naszym PC

Kliknąć na przycisk „Query Available Services”



Klawisz Create a **Dial-Up.....** tworzy nowe połączenie w połączeniach sieciowych



oraz skrót na pulpicie



Uruchomienie połączenia otwiera okno



Teraz wystarczy wpisać nazwę użytkownika i hasło.